



SISTEMA DE GESTIÓN DE RESIDUOS DE PLÁSTICOS AGRARIOS



Juntos podemos dar una solución a los residuos plásticos.



Tenemos un plan y se llama 4R



Reducir
Reutilizar
Reciclar
Reeducar



¿Qué es MAPLA y cuál es el objetivo?

Introducción

Vivimos en tiempos de cambio y todos somos conocedores de los distintos mensajes que nos llegan bien por el cambio climático, por la sostenibilidad del planeta o por los cambios y alternativas frente a los consumos de distintos recursos naturales.

Estamos en un periodo en el cual debemos formar parte y tomar consciencia frente a las necesidades presentes y futuras, que harán posible una convivencia mejor, un mayor respeto del medio ambiente y un mejor aprovechamiento de los recursos naturales.

*Los conceptos como **Reducir, Reutilizar, Reciclar y Reducir**, son pilares para esta nueva era, todos formamos parte activa de este modelo del presente que garantizara el futuro de nuestras jóvenes generaciones.*

MAPLA es la asociación de fabricantes e importadores que comercializan plásticos de uso agrícola y ganadero en España, que al amparo de la Ley española nº 7/2022 de residuos y suelos contaminados para una economía circular, se constituye como sistema colectivo de responsabilidad ampliada del productor.

Tenemos como objetivo, la recogida, selección y valorización de los residuos plásticos agrarios post consumo, generados por los plásticos puestos en el mercado por las empresas participantes en MAPLA, trabajando con un modelo operativo que nos permita disponer de una trazabilidad completa desde el origen del residuo (agricultor o ganadero) hasta su reciclado o valorización al final de vida del mismo.

Este trabajo se desarrollará con la colaboración de gestores de residuos, empresas recicladoras, instituciones y con el buen hacer de los agricultores y ganaderos.



¿Cómo está organizado MAPLA?

Somos una asociación que pretende dar respuesta a las necesidades actuales y futuras, para ello es necesario contar con una alta representación (> 85%) de fabricantes e importadores, así como de los distintos actores en el sector agrícola y ganadero.

Por una parte, contamos con los asociados (fabricantes o importadores) que forman parte de los distintos **Comités de Plásticos** en función del tipo de producto que fabrican o importan (láminas, tuberías y cintas de riego, rafias y cuerdas, mallas, etc.)

Por otra parte, contamos con la participación del sector agrícola y ganadero, cuyos representantes forman parte del **Comité Agrario**, son una representación tanto regional como institucional, que tiene en cuenta las particularidades de cada región de España y la correspondiente visión práctica y económica que algunas organizaciones tienen sobre el sector agrícola y ganadero.

Cuando hablamos internamente de cómo hacer las distintas tareas y acciones, trabajamos dentro del llamado **Comité Operativo (COS)**, en el cual se deciden y consensuan los distintos modelos, trabajos y acciones que deben llevarse a cabo en MAPLA. Lo forman representantes de los **comités de plásticos** y representantes del **comité agrario**.

Por último, nos quedan los órganos de dirección y la asamblea de los asociados, que reciben del comité operativo las propuestas consensuadas y su participación instrumental es la de ratificar mediante procedimientos legales internos las propuestas recibidas.



El modelo MAPLA

Para la puesta a punto del modelo y para dar respuesta a las necesidades de cada zona en España, hemos trabajado en los siguientes puntos:

- Creación de 62 zonas en España.
- Proceso de selección de Gestores autorizados, para cada zona.
- Proceso de adjudicación de residuos a empresas recicladoras.
- Organización administrativa, informática, comunicaciones y operativa (*a pie de campo*) en MAPLA.
- Cálculo económico del importe de la ecogestión (*importe que se incluye en las facturas de compra y que da derecho a la recogida de los residuos y su certificación*).

El primer paso que debe realizar el agricultor/ganadero es, el de **registrarse en MAPLA** como usuario de plásticos agrícolas y ganaderos, solicitando por diversos medios (que figuran en la web de MAPLA) la recogida o entrega de sus

residuos plásticos. En cada zona de España se dispone de gestores autorizados y de las **distintas modalidades para dar este servicio**.

Los residuos se pondrán a disposición de los gestores de acuerdo con **el código de buenas prácticas** establecido por MAPLA y en función del modelo que rija en cada zona.

Una vez que se haya realizado la recogida, el agricultor/ganadero, recibirá su **certificado de circularidad sostenible de MAPLA**.

Si el residuo tiene valor positivo o neutro, el gestor será quien promueva hacia el reciclador el envío de dicho material, transmitiendo a MAPLA los datos de trazabilidad desde el origen hasta su reciclado.

Si el residuo tiene valor negativo, MAPLA registra la trazabilidad del residuo en el origen y es MAPLA quien dirige las acciones y los destinos de este material a su siguiente emplazamiento, disponiendo así de la trazabilidad completa.



MAPLA registra los movimientos del residuo desde su origen hasta su reciclaje o fin de vida, facilitando dicha información a las instituciones competentes a nivel autonómico, nacional y europeo.

Los agricultores, ganaderos: Origen del modelo.

Los agricultores y ganaderos son los poseedores del residuo, responsables iniciales del buen hacer y el punto de partida del modelo MAPLA.

A lo largo de muchos años hemos visto como el residuo se ha convertido en un problema para el agricultor y ganadero que no tenía muchas opciones para gestionar adecuadamente este residuo.

En algunos casos, el usuario debía pagar por este servicio, aunque en otras ocasiones se podía llegar a percibir un beneficio económico, por entregar algún tipo concreto de residuo, pero el problema ha persistido en nuestros campos, con residuos no controlados, vertidos por personas y empresas con pocos escrúpulos, que han dañado la imagen de

nuestro campo y han afectado negativamente al prestigio que nuestros productos merecen a nivel nacional e internacional.

MAPLA está aquí para dar una solución integral a este problema, la necesidad del sector, de las autonomías y de España por cumplir con las reglamentaciones vigentes y aquellas otras que están en proceso de maduración e implantación, nos compromete para unir las fuerzas necesarias y crear un modelo sostenible que nos permita mejorar en lo económico, en lo social y con el respeto al medio ambiente, los tres pilares en los cuales se asientan los criterios de la sostenibilidad.

El agricultor y ganadero representado en MAPLA a través del comité agrario, contribuye mediante el importe de la ecogestión en la compra de los productos, a implantar y fortalecer un modelo de gestión que garantiza la buena operativa en el proceso de circularidad y sostenibilidad de los residuos plásticos agrarios.



Principales Cuestiones

¿Cómo me registro en MAPLA?

Podrás realizarlo a través de la web:

plasticosagricolas.es

A través del Call-Center:

Llamando al 34 916 684 755

Por la aplicación **App MAPLA**

(en desarrollo).

¿A quién debo llamar para recoger mi residuo?

Para solicitar una recogida tienes distintas posibilidades:

Llamando al **Call-Center de MAPLA.**

Llamando al **Gestor Autorizado.**

Solicitar directamente la **recogida a través de la web.**

Solicitar la recogida en la app.

¿Puedo llamar a un gestor que no esté autorizado?

No, dado que no ha sido homologado y, por tanto, no dispondremos de trazabilidad para entregarte el certificado de circularidad sostenible de MAPLA.

¿Cuál es el modelo de recogida en mi zona?

Esta indicado en la web de MAPLA.

¿Cómo debo entregar el residuo?

El residuo debe retirarse del campo o entregarse de forma responsable evitando que contenga cantidades de impropios y humedad que hagan inviable su reciclado o supongan un coste de tratamiento alto.

¿Debo pagar alguna cantidad al gestor por el servicio de recogida?

No, ya que con el pago del importe de la ecogestión tienes derecho al servicio de recogida dentro del modelo particular de tu zona. **Entregar el residuo fuera de las normas establecidas en el código de buenas prácticas podría generar costes adicionales para el agricultor.**



Tengo residuo que no ha pagado ecogestión ya que lo compre antes de la puesta en marcha de MAPLA ¿Cómo debo actuar?

El primer paso es estar registrado para que sepamos cual es el volumen que tu explotación puede generar.

En segundo lugar, MAPLA ha decidido dar servicio a los agricultores y ganaderos con los materiales de reposición: "los materiales que estas comprando hoy, solventan el servicio de lo que compraste en la campaña anterior".

¿Cómo saber que residuos plásticos tienen valor positivo?

El libre mercado da respuesta a esta pregunta, al ser residuos interesantes para el mercado, son los propios gestores los que pondrán su interés en la captación de este, realizando ofertas para conseguirlo.

El importe de retorno para el agricultor de los residuos plásticos positivos dependerá del estado y calidad del residuo, así como de factores externos relacionados con los precios de mercado de las materias primas y sus derivados, la demanda nacional e internacional de reciclados, etc.

Yo tengo un acuerdo con un gestor desde hace años ¿Cómo debo operar?

Si has comprado con importes de Ecogestión tienes derecho al servicio. No debes pagar por ningún plástico el servicio a ningún gestor. Si quieres mantener la relación con tu gestor autorizado, solicítale que forme parte del Mapla, obtendrás los beneficios siguientes:

Conocerás los posibles retornos de materiales, por el gestor preferente de tu zona.

No tendrás que pagar por la recogida de ningún material que entregues en condiciones y acorde con el código de buenas prácticas.



Siempre tendrás el servicio garantizado para todos los plásticos que consumes y que hayan pagado la ecogestión.

Obtendrás un certificado de circularidad sostenible.

La seguridad de que tu residuo está en un proceso controlado de circularidad y sostenibilidad del sector agrícola y ganadero.

Formaras parte del cambio y de una solución necesaria para el sector agrícola y ganadero.

¿De cuántos kilos mínimo debo disponer para que se realice una recogida?

Habrá diferentes modalidades de recogida en cada zona, si dispones de cantidades importantes la recogida se hará a demanda.

Si las cantidades son más pequeñas se establecerán rutas de recogida y/o entregas en puntos de acopio. Se indicarán a través de la web todas las modalidades por zonas.

¿Cómo debo entregar el residuo?

La calidad del material reciclado y su posible incorporación en nuevos productos, depende de la cadena de transformación la cual empieza en el agricultor y ganadero.

Una buena separación de productos por calidades, un producto lo más limpio posible sin materiales vegetales y con el mínimo de impropios de tierra, serán las claves para que el residuo gane valor en la cadena de transformación y por tanto mejore los costes de la ecogestión y la reciclabilidad del residuo.



¿Y si mi distribuidor habitual me vende productos sin ecogestión?

No tendrás derecho al servicio de recogida o entrega del residuo y no dispondrás del pertinente certificado de circularidad sostenible para el plástico, posible documento que deberás aportar en muchas de las gestiones administrativas frente a las instituciones locales, regionales y autonómicas.

Tendrás que garantizar por ti mismo a las administraciones y a tus clientes que estas haciendo una buena gestión del residuo.

Formar parte de una mejora para el sector agrícola y ganadero, es una cuestión de todos.

¿Un gestor puede rechazar una recogida de residuos?

El gestor tiene la obligación de levantar una parte de incidencia si el residuo que presenta el agricultor o ganadero no está acorde con las normas de las buenas prácticas, solicitando la actuación del responsable de zona de MAPLA para dar solución al problema.

Los materiales que se presenten a su recogida fuera de la norma de buenas prácticas podrían incurrir en sobre costes para el agricultor o ganadero.

La distribución

El papel de la red de distribución en el sector agrícola y ganadero hace posible que los principales insumos de estos sectores sean canalizados por empresas muy especializadas hasta el agricultor y ganadero.

Los productos plásticos agrícolas forman una gran familia de demanda por estos sectores y por ello, una correcta aplicación del sistema MAPLA, redundará en el beneficio del sector.

Todos los asociados a MAPLA, que tengan relación comercial con la red de distribución en España, deben facturar sus productos añadiendo en una línea separada en factura, el importe de la ecogestión indicando la categoría de producto y los kilos.



La red de distribución debe actuar exactamente igual con su cliente final, facturando sus productos y con una línea separada en factura, indicar el importe de la ecogestión, así como la categoría y los kilos.

MAPLA dispone de un servicio de atención al cliente, en el cual pueden recibir toda la información que necesiten.

Principales Cuestiones

Un posible proveedor no está en MAPLA ¿Qué debo hacer?

MAPLA es un servicio al agricultor y ganadero, para la circularidad del residuo plástico, por tanto, como distribuidor se recomienda que también le facilites a tu cliente este servicio.

Debes solicitar a este proveedor su ingreso en MAPLA, para evitar que tus clientes no disfruten del servicio que ofrece MAPLA.

Si el proveedor se negase y se tuviera la necesidad de operar con este proveedor, **el propio distribuidor podría formar parte de MAPLA con la figura de "Distribuidor colaborador"**, firmar el acuerdo de adhesión al modelo y facturar con los importes de Ecogestión que rijan en el momento.

Somos una cooperativa y queremos facilitar el registro a nuestros cooperativistas ¿Qué debemos hacer?

MAPLA dispone de un sistema informático y solicitando a los asociados el permiso que permita el cumplimiento de ley de protección de datos, se podría realizar un volcado de información necesaria para su registro. Ponte en contacto con MAPLA para acordar el formato.

¿Cuáles son las categorías de plástico y los importes?

MAPLA informara en su web de cuáles son los importes de ecogestión y las categorías de los plásticos.



Tengo un cliente que solicita plástico para exportarlo fuera de España. ¿Cómo debo facturarle?

Todas las operaciones de venta en el territorio español deben incluir los importes de ecogestión en factura.

Si el cliente que compra utiliza esos materiales para exportarlos fuera de España posteriormente, deberá presentar en MAPLA los documentos siguientes para recibir el reembolso de los importes pagados por ecogestión:

- DUA
- FACTURA DE COMPRA

Los gestores

Uno de los principales **objetivos de MAPLA, es dar servicio al agricultor y ganadero, con el mejor de los costes y el mejor servicio, en tiempo y forma.**

En España contamos con empresas especializadas en este sector, autorizadas legalmente por los departamentos de residuos de cada comunidad autónoma y son a ellos a quien nos hemos dirigido para contar con su colaboración, para ello y de acuerdo con la ley vigente, hemos establecido un proceso de selección.

Para el proceso de selección de gestores y valoración de los residuos, se ha seguido el criterio de valoración siguiente:

Residuos de valor positivo: **tienen interés** para la cadena de reciclaje y **tienen retorno** para el agricultor o ganadero.

Residuos de valor neutro: **Tienen interés** para la cadena de reciclaje y **es incierto el retorno** para el agricultor o ganadero.

Residuos de valor negativo: **No tienen interés** para la cadena de reciclaje por tener unos costes de reciclado elevados y no poderse reciclar en algunos casos. **No tiene retorno al agricultor.**



Los gestores autorizados interesados en colaborar con MAPLA y dar servicio al agricultor y ganadero, participan voluntariamente en el proceso de selección, nos facilitan su opinión y decisión sobre el valor de los distintos residuos, así como su mejor oferta para el coste que nos cobrarían por transportar el residuo de distintas zonas y realizar su tratamiento (separar y realizar balas) si fuera necesario.

MAPLA dispone de un criterio consensuado con el comité agrario para la selección de las mejores ofertas, concluyendo el trabajo de selección de gestores, seleccionando un Gestor preferente por zona y gestores colaboradores.

Principales Cuestiones

¿Cómo conocer a los gestores que trabajan en mi zona?

MAPLA, publicara en la web los gestores preferentes y los gestores colaboradores en las distintas zonas.

¿Puedo llamar a un gestor que no esté autorizado?

No, dado que no ha sido homologado y, por tanto, no dispondremos de trazabilidad para entregarte el certificado de circularidad sostenible de MAPLA.

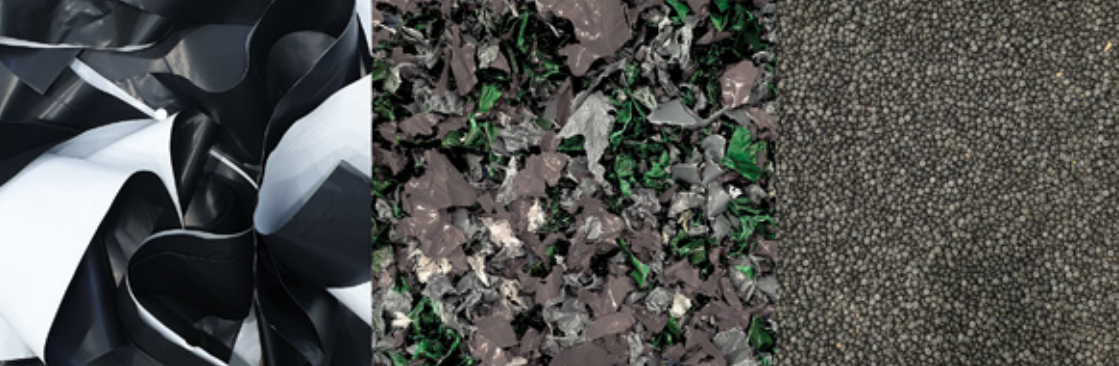
¿Puede un gestor formar parte de MAPLA si no se ha presentado al proceso de selección anual?

Si, mediante homologación y acuerdo con MAPLA en cualquier momento.

¿Un gestor puede rechazar una recogida / recepción de residuos?

El gestor tiene la obligación de levantar un parte de incidencia si el residuo que presenta el agricultor o ganadero no está acorde a criterios de buenas prácticas, solicitando la actuación del responsable de zona de MAPLA para dar solución al problema.

Los materiales que se presenten para su recogida y recepción fuera del código de buenas prácticas, podrían incurrir en sobre costes para el agricultor o ganadero.



Las empresas recicladoras

Llega el momento de transformar el residuo en una nueva materia prima, y el fin de este proceso es, su reciclado en nuevos productos del mismo tipo o en otros para usos diversos, y aquí es donde realmente el modelo y el proceso de circularidad de MAPLA tiene su gran efecto.

La calidad de los productos resultantes en esta transformación, dependerá lógicamente del estado inicial del residuo en cuanto a sus propiedades moleculares y principalmente al nivel de contaminación que tenía el residuo.

Es por tanto fundamental que en el origen de esta cadena: el agricultor y ganadero, entreguen los residuos plásticos realizando una serie de acciones descritas en el apartado de las buenas prácticas, con el fin de conseguir:

- Reducir los costes de transporte, al reducir los impropios que no son plástico.
- Reducir los costes de la transformación en el proceso del reciclado.
- Obtener un buen producto reciclado, apto para más mercados.
- Obtener un mayor valor del residuo.
- Fomentar la incorporación de materiales reciclados.
- Participar de forma activa en un modelo de sostenibilidad.



Reducir
Reutilizar
Reciclar
Reeducar

El mensaje de la industria del plástico, instituciones europeas y los cambios en la sociedad.

Los transformadores de materias plásticas somos conscientes de los desafíos a los que nos enfrentamos todos los integrantes de la cadena de valor de los plásticos agrícolas. Por ello, se han comprometido a desarrollar y ofrecer soluciones para impulsar la circularidad en el sector agrícola. Su objetivo es contribuir a una producción más sostenible de cultivos, hortalizas y carne mediante la puesta en práctica de una estrategia común y el diseño de nuevos productos con criterios sostenibles.

La Unión Europea está poniendo en marcha numerosas iniciativas legislativas tendentes a cerrar el círculo con los residuos.

El sector agrario igual que otros como el industrial y el comercial, tienen un importante papel que jugar en la economía circular que cada vez más resulta imprescindible para mantener unos niveles de bienestar y salud ambiental razonables.

Europa es deficitaria en materias primas y por ello todos los sectores deben aportar su colaboración a la sostenibilidad de los recursos.

Los pequeños gestos cotidianos de todos, suponen un efecto importante a nivel global.

Numerosos países cuentan ya con un sistema como MAPLA (Alemania, Irlanda, Francia, Italia, Noruega...) a pesar de tener un sector agrario de producción intensiva mucho menos desarrollado que España.

Es responsabilidad de todos promover los cambios necesarios para ofrecer soluciones de futuro y una imagen de desarrollo sostenible a la altura de nuestros fabricados y de nuestro buen hacer.

Presidente de **MAPLA**





No tenemos todas las respuestas. Pero sí objetivos por los que luchar.
Y contamos con una red de empresas comprometidas a hacer lo correcto por las personas y por el planeta.



Impresión sostenible en papel reciclado.



Agricultor y Ganadero escanea el código QR y regístrate.



plasticosagricolas.es



usuarios@plasticosagricolas.es